

- Nadelgehölz**
- 1 Pinus mugo
  - 2 Pinus cembra
  - 3 Pinus nigra
  - 4 Pinus mugo ssp.
  - 5 Pinus strobus
  - 6 Pinus sylvestris
  - 7 Pseudotsuga menziesii
  - 8 Amelanchier lamarckii
  - 9 Berberis thunbergii
  - 10 Berberis vulgaris
  - 11 Ulex europaeus
  - 12 Thuja occidentalis
  - 13 Thuja plicata
  - 14 Picea abies
  - 15 Juniperus sabina
  - 16 Juniperus communis
  - 17 Juniperus chinensis
  - 18 Hippophae rhamnoides
  - 19 Taxus baccata
  - 20

- Laubgehölz**
- 21 Sambucus racemosa
  - 22 Cornus sanguiniflora
  - 23 Cornus mal
  - 24 Cornus korsa
  - 25 Euonymus latifolia
  - 26 Euonymus europaeus
  - 27 Tamarix tetrandra
  - 28 Tamarix ramosissima
  - 29 Caragana arborescens
  - 30 Philadelphus coronarius
  - 31 Viburnum opulus
  - 32 Viburnum lantana
  - 33 Staphylea pinnata
  - 34 Buddleia davidii
  - 35 Syringa vulgaris
  - 36 Laburnum anagyroides
  - 37 Campsis radicans
  - 38 Sambucus nigra
  - 39 Salix caprea
  - 40 Salix triandra

- 41 Salix pentandra
- 42 Salix elaeagnos
- 43 Salix alba
- 44 Salix purpurea
- 45 Salix fragilis
- 46 Salix repens
- 47 Salix reticulata
- 48 Salix aurita
- 49 Elaeagnus angustifolia
- 50 Alnus incana
- 51 Alnus viridis
- 52 Alnus glutinosa
- 53 Myrica gale
- 54 Daphne mezereum
- 55 Frangula alnus
- 56 Betula pubescens
- 57 Betula pendula
- 58 Cytisus scoparius
- 59 Malus sylvestris
- 60 Pyrus communis

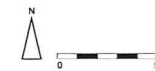
- 61 Pyrus pyraster
- 62 Sorbus domestica
- 63 Sorbus aucuparia
- 64 Sorbus torminalis
- 65 Sorbus aria
- 66 Sorbus chamaemespilus
- 67 Malus domestica
- 68 Prunus domestica
- 69 Prunus cerasus
- 70 Prunus arium
- 71 Prunus mahaleb
- 72 Prunus serotina
- 73 Prunus padus
- 74 Ribes uva-crispa
- 75 Ribes alpinum
- 76 Ribes nigrum
- 77 Ribes petraeum
- 78 Ribes rubrum
- 79 Ribes spicatum
- 80 Measpilus germanica

- 81 Cotoneaster dammeri
- 82 Cotoneaster horizontalis
- 83 Cotoneaster integerrimus
- 84 Cotoneaster tomentosus
- 85 Cotoneaster salicifolius
- 86 Fraxinus ornus
- 87 Lonicera periclymenum
- 88 Lonicera caprifolium
- 89 Lonicera nigra
- 90 Lonicera caerulea
- 91 Crataegus monogyna
- 92 Crataegus x media
- 93 Crataegus laevigata
- 94 Crataegus x macrocarpa
- 95 Crataegus rhilidophylla
- 96 Acer saccharinum
- 97 Acer monspessulanum
- 98 Acer opalus
- 99 Acer negundo
- 100 Acer composte

- 101 Acer pseudoplatanus
- 102 Rosa nitida\*
- 103 Rosa multiflora\*
- 104 Rosa arvensis (kletternd)
- 105 Rosa pendulina
- 106 Rosa majalis
- 107 Rosa spinosissima
- Rosa rubiginosa - Gruppe
- 108 Rosa rubiginosa
- 109 Rosa micrantha
- 110 Rosa agrestis
- 111 Rosa inodora
- 112 Rosa elliptica
- 113 Rosa caesia
- 114 Rosa glauca
- 115 Rosa dumalis
- 116 Rosa subcanina
- Rosa canina - Gruppe
- 117 Rosa canina

- 118 Rosa corymbifera
- 119 Rosa tomentella
- 120 Rosa abtusifolia
- 121 Rosa bcallina
- 122 Rosa stylosa
- 123 Rosa albertina
- 124 Rosa jundzillii
- Rosa tomentosa - Gruppe
- 125 Rosa tomentosa
- 126 Rosa pseudoscabriscula
- 127 Rosa sherardii
- 128 Rosa mollis
- 129 Rosa villosa
- 130 Hecken
- 131 Thuja occidentalis
- 132 Ligustrum vulgare

\* bedeutet zwischen Gattung- und Artname



# Gehölzgarten

## - Planung -

Wissenschaftliche Leitung: Prof. Dr. Rüdiger Prasse  
 Gärtnische Leitung: Dipl.-Ing. Christiane Hausmann  
 Grafik: Ulla Janczyk